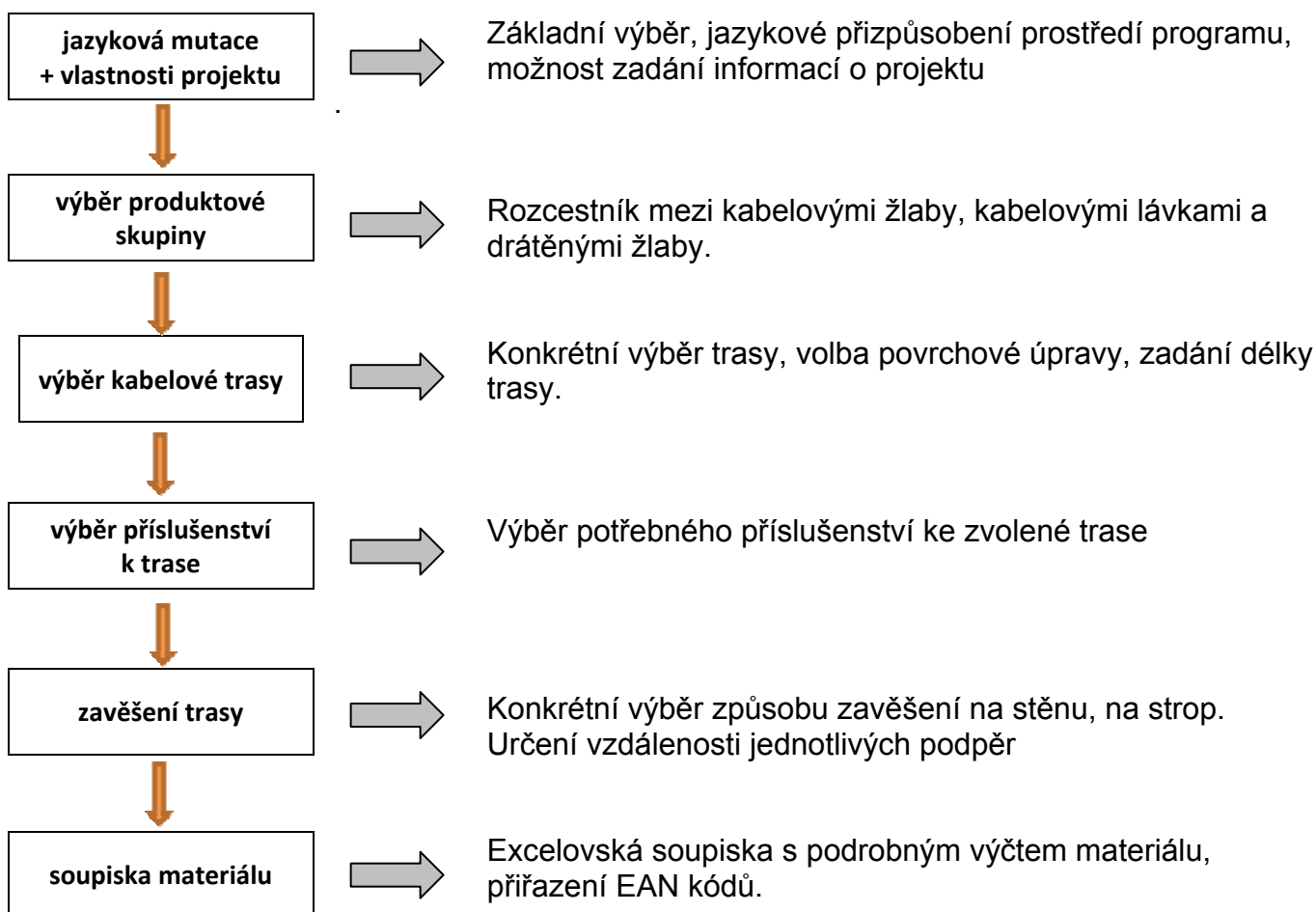


## Konfigurátor KNS

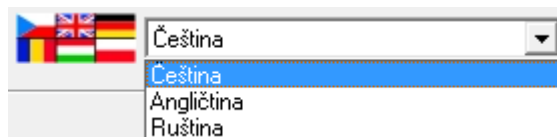
Cílem programu je poskytnout zákazníkovi větší komfort při práci s výrobky firmy KOPOS. Program pracuje s výrobky produktového portfolia kabelových nosných systémů. Je velmi intuitivní, přehledný a uživatelsky příjemný. Základní myšlenkou programu je vytvoření jednoduché soupisky materiálu, vést uživatele v jednoduchých krocích k výběru kabelových tras podle jeho požadavků a zároveň ho nezahlcovat podrobnými informacemi o jednotlivých výrobcích typu podložka apod.

Konfigurátor KNS vhodně dopočítává všechny jednotlivé položky, jako jsou víka, závěsy, spojovací materiál a to do potřebné délky trasy, kterou si zákazník sám určí. Základním výstupem tohoto programu by měla být kompletní soupiska materiálu, která bude sloužit jako podklad pro objednávku.

### Schéma programu:

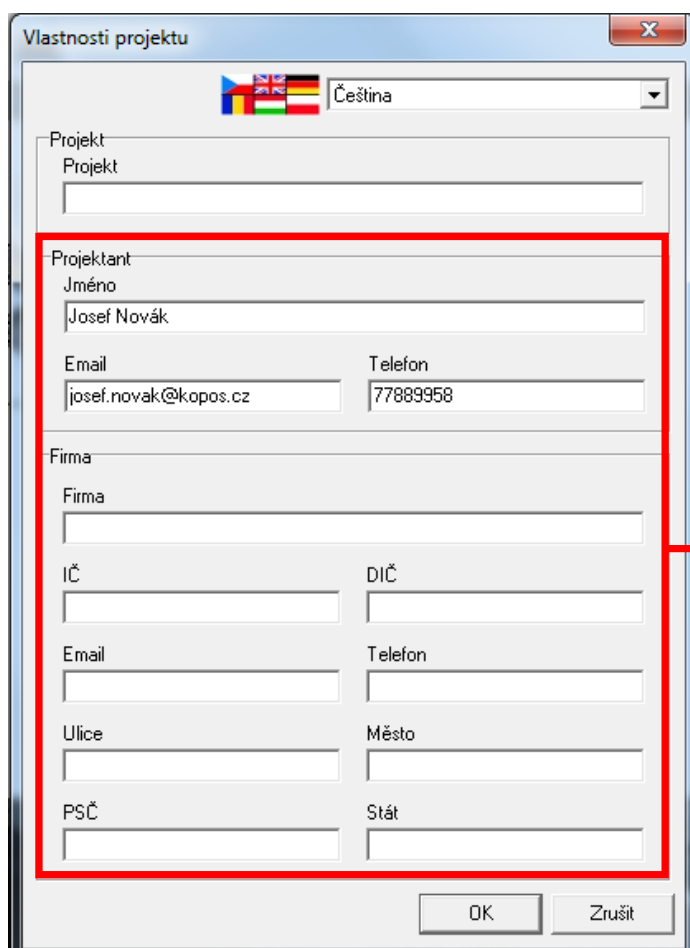


**Výběr jazykové mutace** – základní filtr, který předurčuje, v jakém jazyce se dále budou zobrazovat názvy položek, jednotlivé možnosti řešení a také názvy výrobků.



Tento výběr by měl obsahovat tyto možnosti: čeština, angličtina, ruština, němčina, polština, maďarština a rumunština. Jazykové mutace budou doplňovány postupně.

**Zadání vlastnosti projektu, informace o projektantovi** – jedná se o možnost, kdy zákazník může daný projekt pojmenovat v závislosti na vlastních potřebách.



Pokud jsou jednou tyto informace zadány, pak se na konkrétním počítači budou zobrazovat i při opětovném spuštění programu.

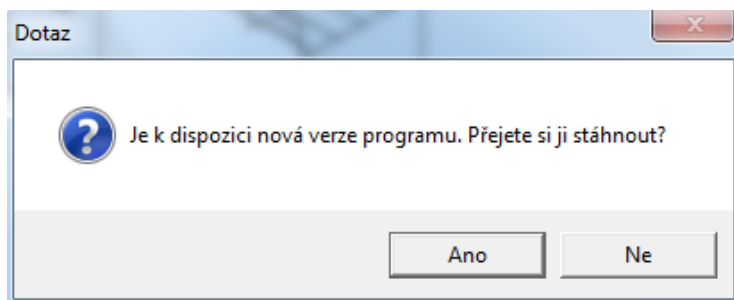
Zákazník si tedy velmi jednoduše vytvoří vlastní informační hlavičku, která se mu bude promítat do všech soupisek vytvořených tímto programem.

Jediné co bude muset zákazník měnit, pokud tedy chce, je název projektu, který se po opětovném spuštění programu nepřenese.

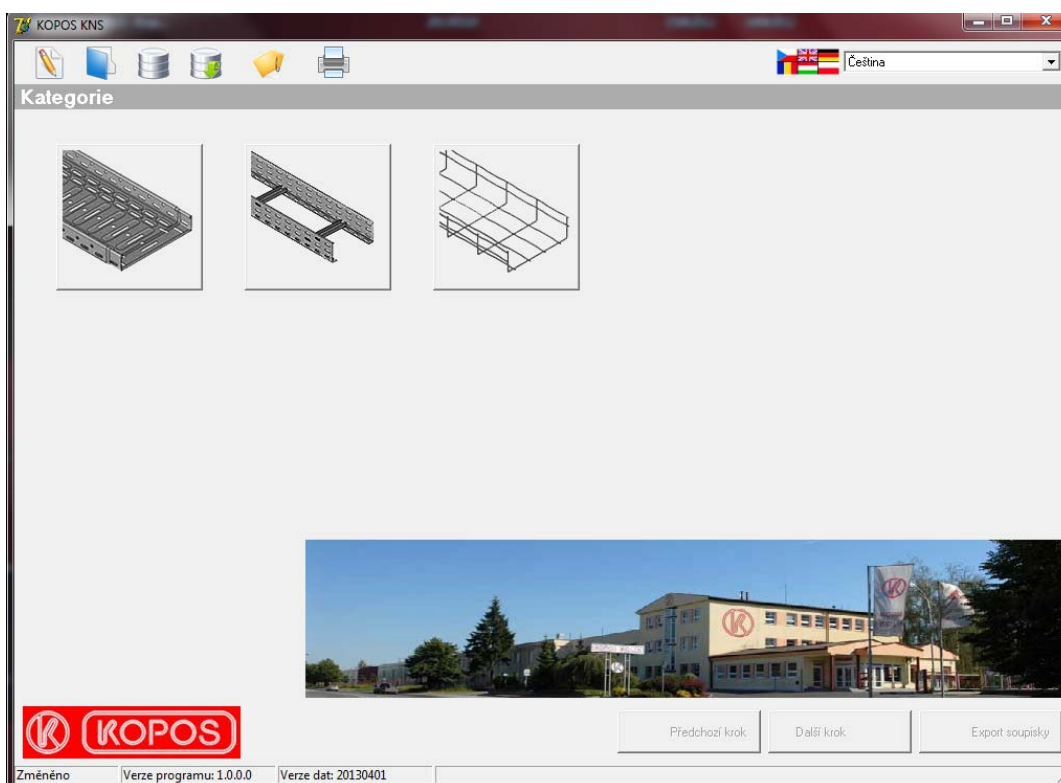
## Dotaz na možnou aktualizaci programu.

Po zadání vlastností projektu se zákazníkovi zobrazí úvodní okno, ve kterém již volí, s jakou kategorií bude pracovat – viz „**Výběr kategorie**“

Pokud je ale na našem serveru aktuálnější verze dat programu, je zákazníkovi ještě před výběrem kategorie automaticky nabídnuta možnost, aby si stáhnul aktuální.



**Výběr kategorie** - tento výběr obsahuje tři možnosti a sice: Kabelové žlaby, kabelové lávky a drátěné žlaby.



**POZN.:** Výběrem jedné ze tří produktových skupin je dáno jaké budou další kroky programu. U kabelových žlabů bude nabídka jiná než u kabelových lávek a u drátěných žlabů. Pokud se zákazník rozhodne v průběhu následujících kroků zvolit jinou kategorii, a tím změnit i aktuálně zobrazovanou nabídku, musí se vrátit na tuto stránku pomocí tlačítek „Předchozí krok“

Na úvodní stránce se také zobrazuje reklamní banner (fotky v dolním pravém rohu), který slouží propagaci našich produktů a zároveň funguje jako interaktivní odkaz, pomocí něhož se zákazník snadno přepne na internetové stránky [www.kopos.cz](http://www.kopos.cz)

V levém horním rohu na liště se od této stránky již budou zobrazovat následující piktogramy. Zde jsou jejich významy:



## KATEGORIE – výběr produktové řady

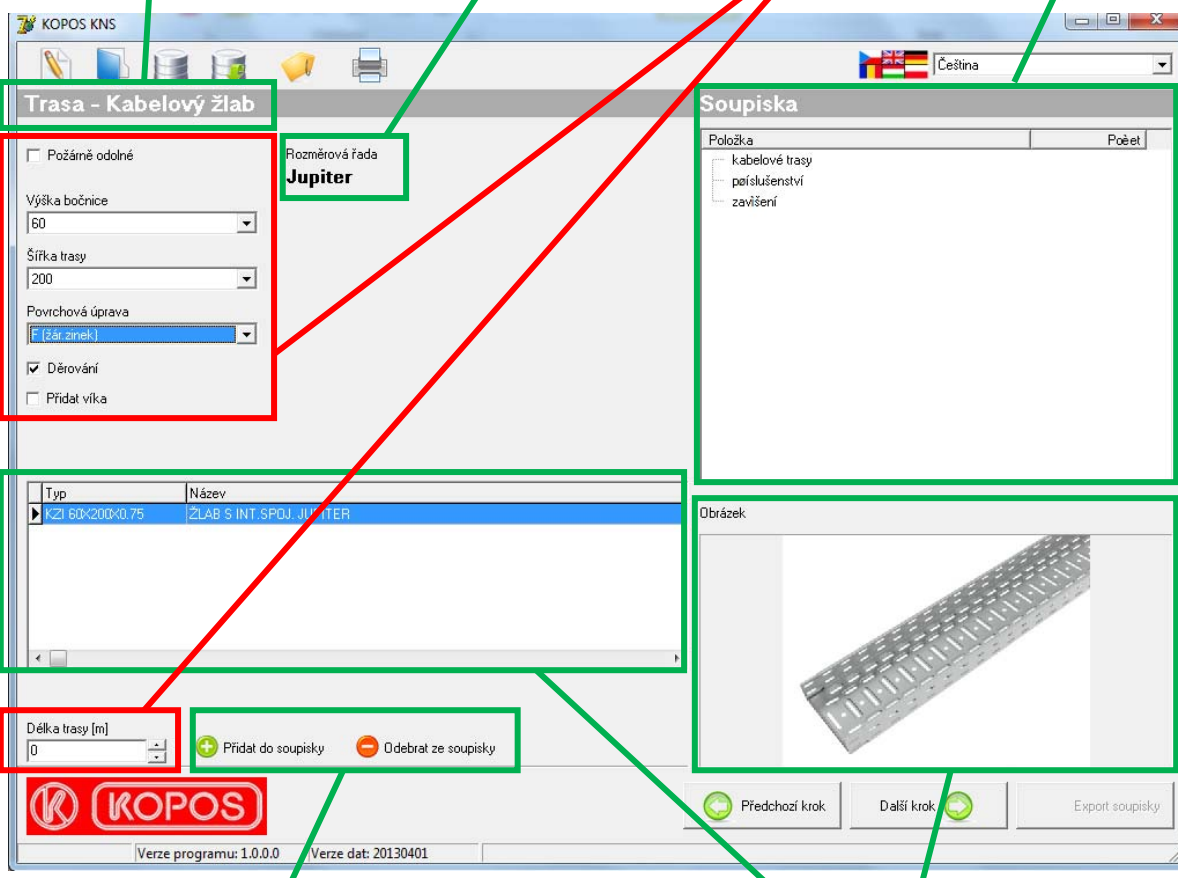
Po výběru kategorie „Kabelové žlaby“ se zákazníkovi zobrazí následující stránka. Pouze červeně označené parametry musí zákazník zadat.

Základní orientace v programu (**trasa**, příslušenství, zavěšení) a informace o zvolené kategorii (**KZ**, **KL**, **DZ**).

Informace o rozměrové řadě. Přepíná se automaticky na základě zvolené bočnice.

Parametry trasy, které zadává zákazník z přednastavených možností.

Průběžná informativní soupiska.

Pomocí těchto tlačítek je možné přidávat a odebrat ze soupisky, ale pouze tehdy, je-li zadaná délka trasy. Pokud tedy 10m trasy přidáme do soupisky – přidá se automaticky i správný počet spojovacího materiálu a vík, jestliže se jedná o zavíkanou trasu (zatržítka „přidat víka“). Když se zákazník ale rozhodne, že z této trasy bude chtít 3m odebrat a mít trasu dlouhou pouze 7m, nastaví délku trasy na 3m a stiskne tlačítko odebrat ze soupisky.

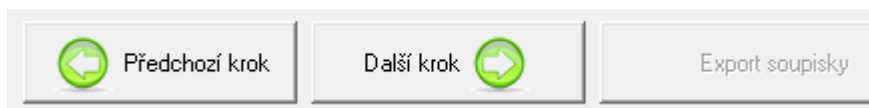
Na základě výše zadaných parametrů se zde zákazníkovi zobrazí nabídka, která parametrům odpovídá, zároveň s tím je daný výrobek vyobrazen.

**POZN. k předchozí straně:** V okně, kde se uživateli zobrazuje vyfiltrovaný typ a název výrobku, je v případě výběru trasy ve většině zobrazován pouze jediný žlab, lávka nebo jediný drátěný žlab. Je to dáno tím, že zadanému filtru odpovídá vesměs vždy jedno řešení. Pokud se v této části zobrazí více možností, například dva žlaby stejných parametrů pouze jiné tloušťky plechu, pak je zapotřebí „najat“ myši na ten, který si zákazník požaduje a po zadání délky trasy a kliknutí na tlačítko „přidat do soupisky“ se tato trasa zapíše včetně spojovacího materiálu a případných vík.

Obrázek je možné zvětšit tím, že se na něj klikne. Ten se potom otevře v novém okně a po kliknutí na otevřené okno se toto okno opětovně zavře.

Pro základní pohyb v programu souží tlačítka „předchozí krok“ a „další krok“.

V této části se také nachází tlačítko „Export soupisky“. Toto tlačítko je aktivní až po přidání jakéhokoli výrobku do soupisky. Pokud je soupiska prázdná, není aktivní. Stejně tak funguje také tisk soupisky, který je možné aktivovat tlačítkem na horní liště viz vysvětlení jednotlivých piktogramů na straně 4 tohoto dokumentu.



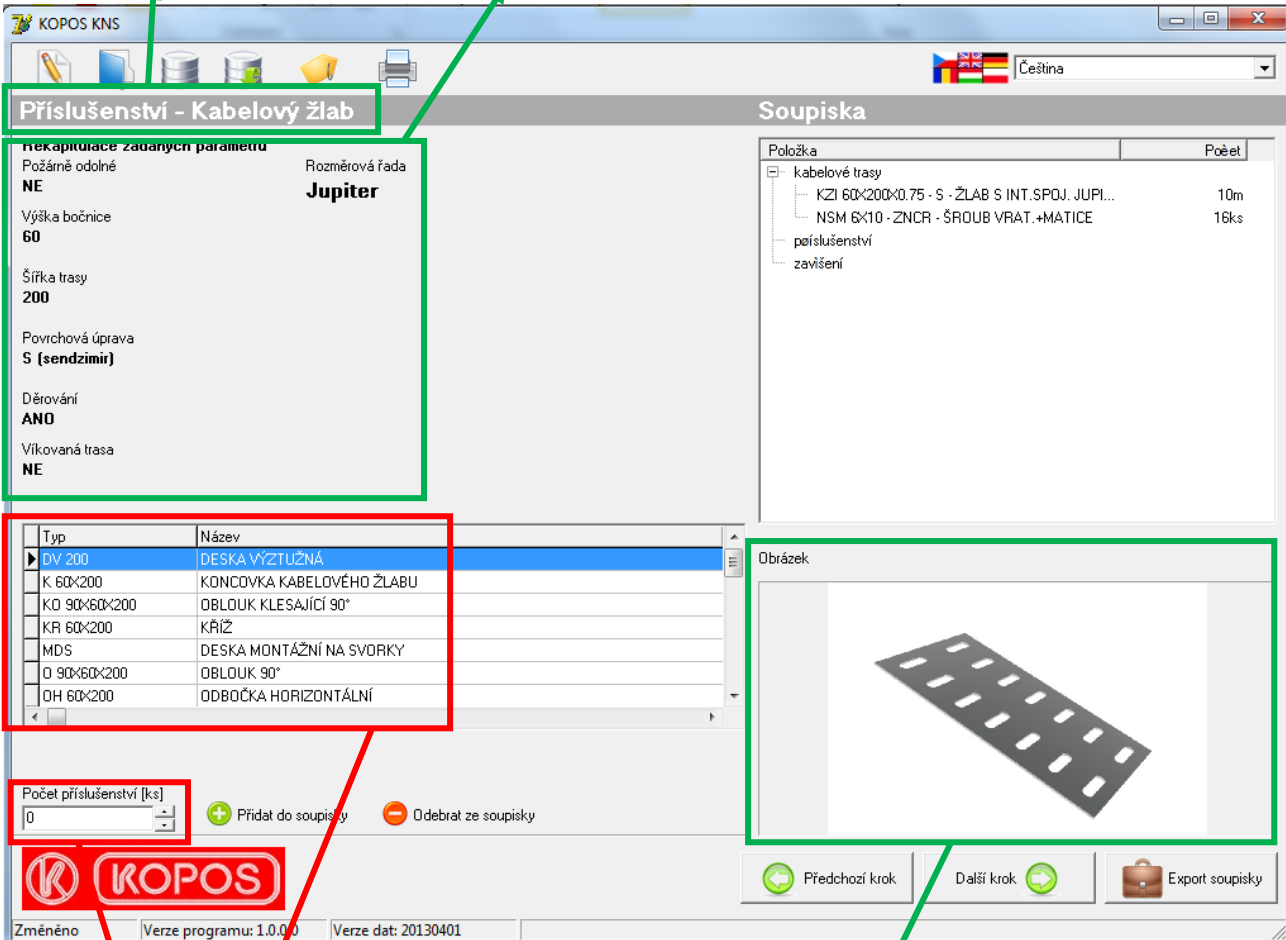
Vzhledem k tomu, že data programu se budou průběžně aktualizovat o nové výrobky, ale také se budou vyřazovat výrobky, bude se v programu zobrazovat uživateli na spodní liště informace o verzi dat a programu, který aktuálně používá:



## Výběr příslušenství – volba potřebných komponent trasy

Základní orientace v programu (trasa, **příslušenství**, zavěšení) a informace o zvolené kategorii (KZ, KL, DZ).

Rekapitulace parametrů, které zadal uživatel v předchozím kroku (stránce). Včetně informace o rozměrové řadě.



Stačí myší „najat“ na požadované příslušenství a níže zadat počet kusů nebo metrů, které uživatel potřebuje. Následným stisknutím tlačítka „Přidat do soupisky“ se materiál promítne v soupisce. Příslušenství vždy rozměrově odpovídá trase, kterou si zákazník v předchozím kroku zvolil.

Obrázek se mění na základě zvoleného příslušenství. Pokud se myší najede na například na DESKU VÝZTUŽNOU, pak zobrazovaný obrázek bude odpovídat právě této desce.



**POZN: Soupiska** – průběžná soupiska zobrazovaná v programu obsahuje tři kapitoly, a sice **kabelové trasy**, **příslušenství** a **zavěšení**. Do soupisky se automaticky připsují položky, které patří k uživatelem vybranému systému, jako jsou víka, spojovací materiál atd. V každém dalším kroku programu se soupiska doplňuje o zákazníkem vybrané položky tak aby připsaná data odpovídala délce trasy.

Z průběžně zobrazované soupisky nelze mazat ani žádné položky přepisovat nebo přepisovat. Tyto funkce umožňuje až výsledná soupiska vyexportovaná programem do Excelu.

Soupiska	
Položka	Počet
[-] kabelové trasy	
KZI 60x200x0.75 - S - ŽLAB S INT.SPOJ. JUPL...	7m
NSM 6x10 - ZNCR - ŠROUB VRAT.+MATICE	44ks
[-] příslušenství	
KO 90x60x200 - S - OBLOUK KLESAJÍCÍ 90°	1ks
O 90x60x200 - S - OBLOUK 90°	3ks
[-] zavěšení	

**Výběr zavěšení** - jedná se v o poslední krok při plánování trasy. Konfigurator KNS nabízí v tomto kroku všechny možnosti zavěšení, které jsou kompatibilní s předem vybranou trasou.

Rekapitulace parametrů ze základního zadání u trasy se promítá i do tohoto kroku. Na rozdíl od výběru příslušenství je zde ale možné toto nastavení změnit. Tato možnost je vhodná v případě, kdy zákazník předchozí kroky přeskočil a požaduje pouze výběr zavěšení trasy.

Definování způsobu zavěšení se provádí jednoduše pomocí piktogramů. Základní dva piktogramy v levé části určují, zda bude trasa zavěšena na stropě či na stěně. Po kliknutí na jeden z těchto piktogramů se zobrazí skupina piktogramů odpovídající všem způsobům, kterými je možné trasu zadanou v parametrech realizovat. Může se stát, že pro danou trasu není zavěšení definované. V programu se to projeví tak, že pokud se klikne na piktogram, který pod sebou nemá definované zavěšení, nezobrazí se možnosti k upřesnění parametrů pro konkrétní zavěšení.



Základní orientace v programu (trasa, příslušenství, **zavěšení**) a informace o zvolené kategorii (**KZ, KL, DZ**).

Základní výběr pro zavěšení - piktogramy určující zavěšení na strop nebo na stěnu

Aktivní rekapitulace parametrů, které zákazník stanovil na začátku programu při výběru trasy. V tomto kroku je možné tyto parametry měnit, zákazníkovi to dává možnost vybrat zavěšení i pro jinou trasu, než byla definována na začátku.

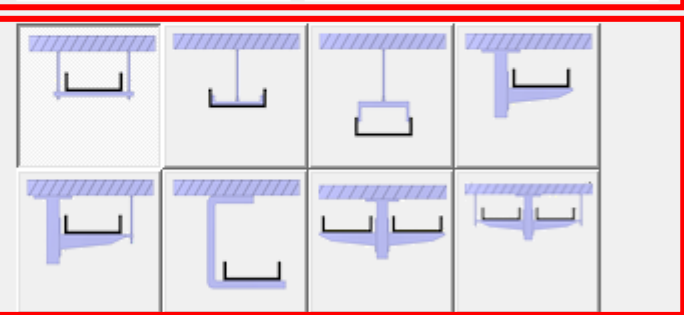
**Zavěšení - Kabelový žlab**

Požárně odolné

Výška bočnice: 50

Šířka trasy: 125

Povrchová úprava: S (sendzimir)



Počet pater: 1

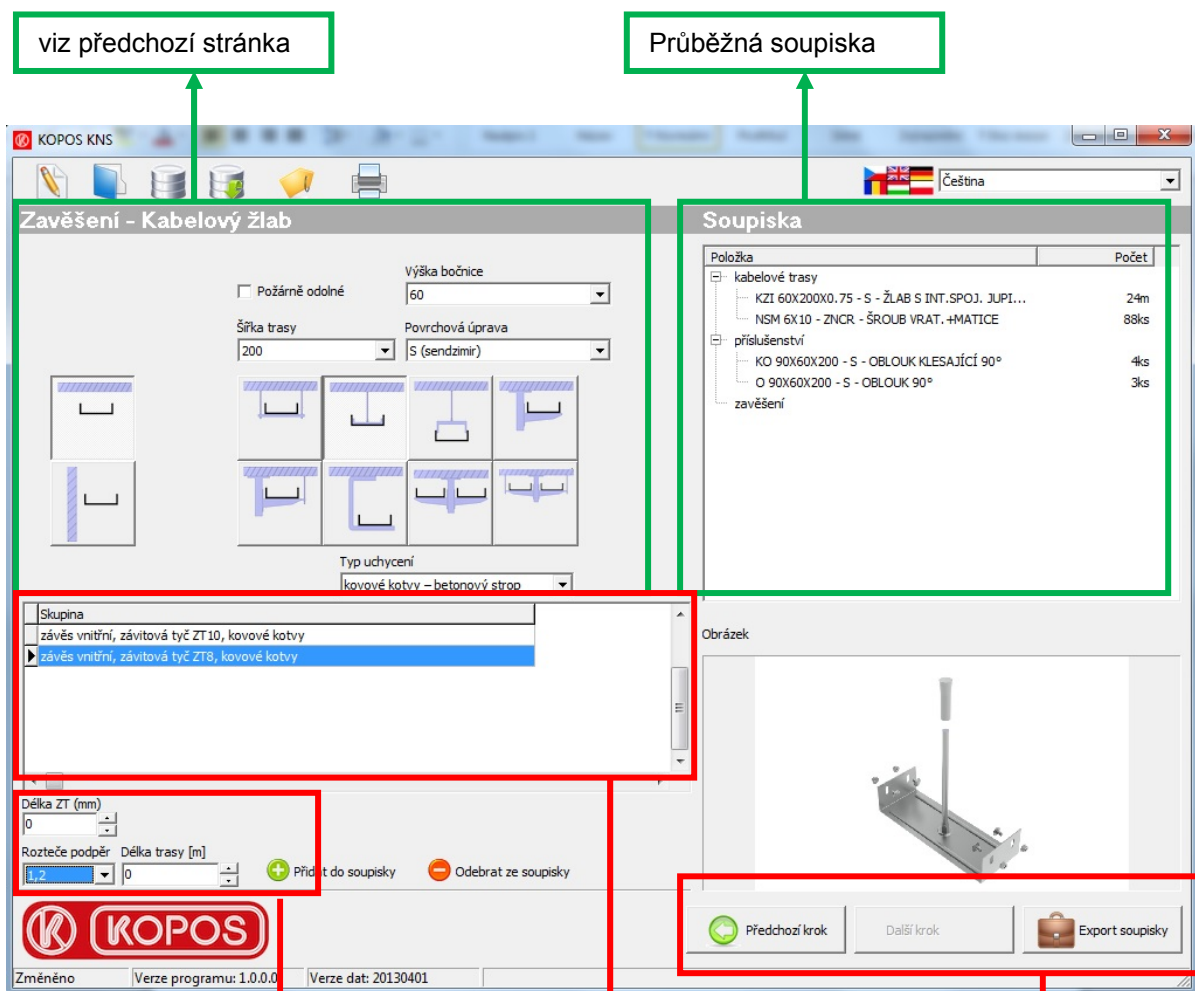
Typ uchycení: kovové kotvy - betonový strop

Piktogramy odpovídající produktové skupině (žlaby, lávky, drátěné žlaby) a zvolenému základnímu způsobu zavěšení (na stěnu, či na strop)

Doplňující parametry vázané ke konkrétnímu piktogramu.

Ve chvíli, kdy si zákazník pomocí piktogramů vybere způsob zavěšení je nutné ještě zvolit jednu z nabízených variant a nastavit doplňující informace vázané ke konkrétnímu zavěšení.

Tím je trasa včetně zavěšení hotová. Nyní má zákazník možnost projekt uložit, vytisknout nebo exportovat do Excelu.



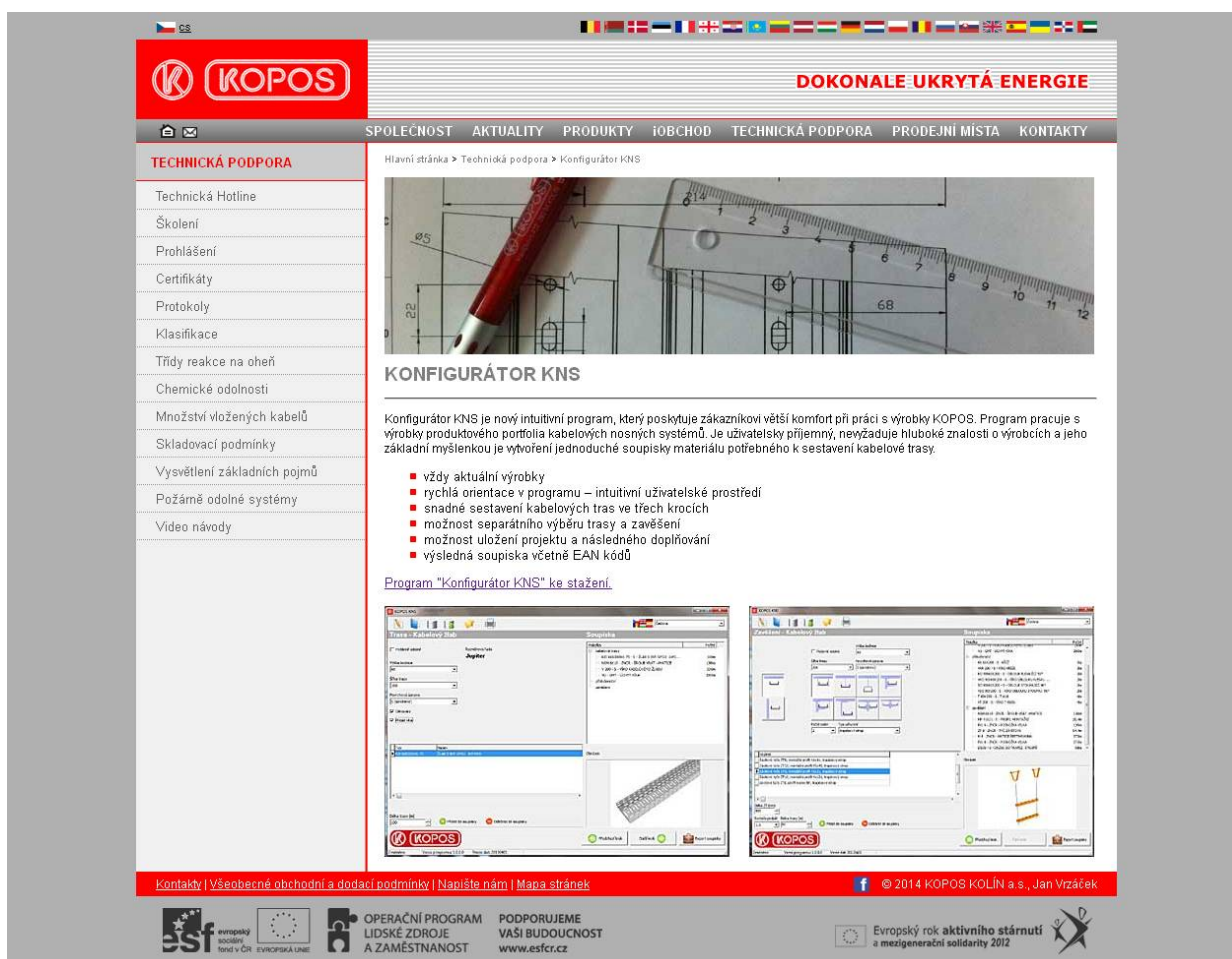
Doplňující parametry vázané ke konkrétnímu zvolenému zavěšení.

Nabízené varianty odpovídající zvolenému způsobu zavěšení. Zákazník si může z těchto variant vybrat tím, že na zvolenou klikne. Zvolená varianty tedy je ta která je podbarvena modře.

V této části programu se již jedná o poslední výběr (poslední krok), proto tlačítko „Další krok“ je již neaktivní. Tlačítko „Export soupisky“ umožňuje výslednou soupisku uložit do Excelu.

## DISTRIBUCE PROGRAMU

Program slouží jako podpora prodeje kabelových nosných systémů. Je volně dostupný na internetových stránkách [www.kopos.cz](http://www.kopos.cz) v sekci „technická podpora“, nebo přímo na odkazu [KNSsetup](http://KNSsetup) ([knskonfig.kopos.cz/KNSsetup.exe](http://knskonfig.kopos.cz/KNSsetup.exe)). Při instalaci programu není třeba žádné registrace.



**KONFIGURÁTOR KNS**

Konfigurátor KNS je nový intuitivní program, který poskytuje zákazníkovi větší komfort při práci s výrobky KOPOS. Program pracuje s výrobky produktového portfolia kabelových nosných systémů. Je uživatelsky příjemný, nevyžaduje hluboké znalosti o výrobcích a jeho základní myšlenkou je vytvoření jednoduché soupisky materiálu potřebného k sestavení kabelové trasy.

- vždy aktuální výrobky
- rychlá orientace v programu – intuitivní uživatelské prostředí
- snadné sestavení kabelových tras ve třech krocích
- možnost separátního výběru trasy a zavěšení
- možnost uložení projektu a následného doplňování
- výsledná soupiska včetně EAN kódů

Program "Konfigurátor KNS" ke stažení.

Pokud je program spuštěn na počítači, který je připojen na internet, zjistí, zda je na našich stránkách dostupná novější verze programu, nebo novější verze dat, a nabídne uživateli stažení novější verze programu. Aktualizace programu probíhá vždy přeinstalováním celého programu.

Základní umístění programu v počítači s WinXP je „Program Files\Kopos\KNS“, v případě Win7(32bit, 64bit) je to „Program Files(x86)\Kopos\KNS. Toto umístění si při instalaci může uživatel zvolit. Program je odladěn pro operační systémy Windows XP a Windows 7 (32bit, 64bit), Windows 8.